

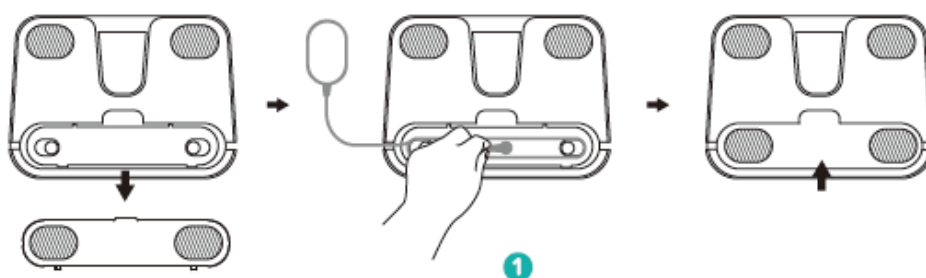
Robot sprzątający Eufy RoboVac L70 Hybrid

SKRÓCONA INSTRUKCJA OBSŁUGI

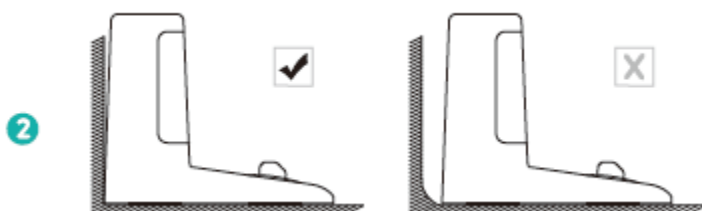
eufy
by Anker

1. Korzystanie z RoboVac

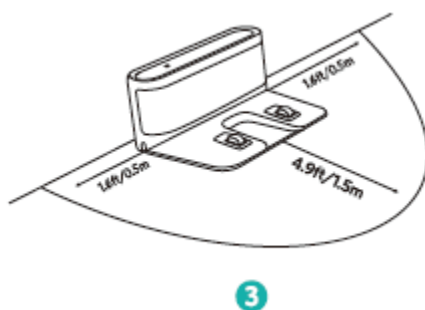
1)



2)

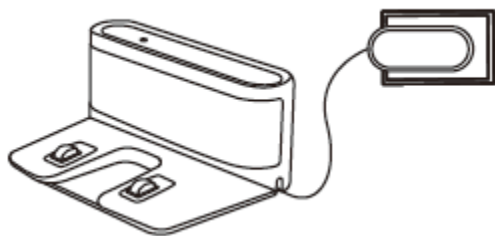


3)



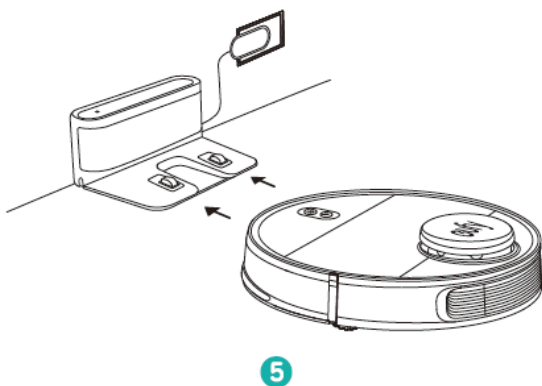
- Jeśli nie możesz usunąć przedmiotów, sprawdź, czy RoboVac może normalnie wrócić do bazy ładującej; jeśli nie, skontaktuj się z obsługą klienta eufy w celu uzyskania pomocy.

4)



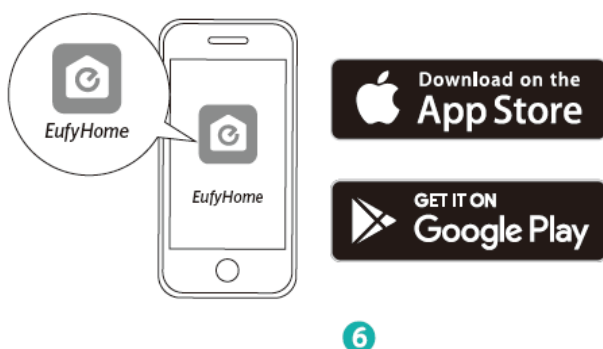
- Zawsze podłączaj bazę ładującą do gniazdka, w przeciwnym razie RoboVac nie wróci do niej automatycznie.
- Kiedy baza ładująca jest podłączona do zasilania, wskaźnik LED na podstawie ładującej się wyłącza.

5)



Przed użyciem należy całkowicie naładować RoboVac. Wskaźnik LED na RoboVac świeci się na niebiesko lub fioletowo podczas ładowania, oraz na niebiesko po pełnym naładowaniu.

6)



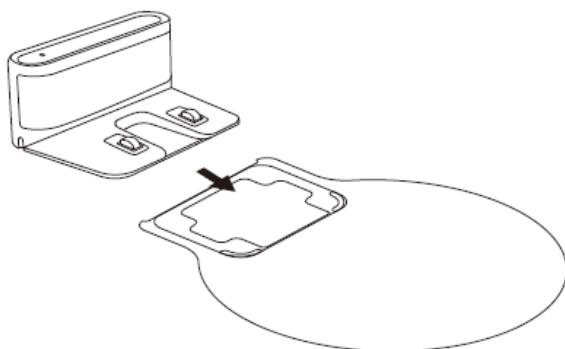
Pobierz aplikację EufyHome i postępuj zgodnie z instrukcjami w aplikacji, aby ustawić połączenie Wi-Fi.

Będziesz wówczas mógł kontrolować RoboVac za pośrednictwem tej aplikacji.

Szczegółowe informacje można znaleźć w pełnej instrukcji obsługi.

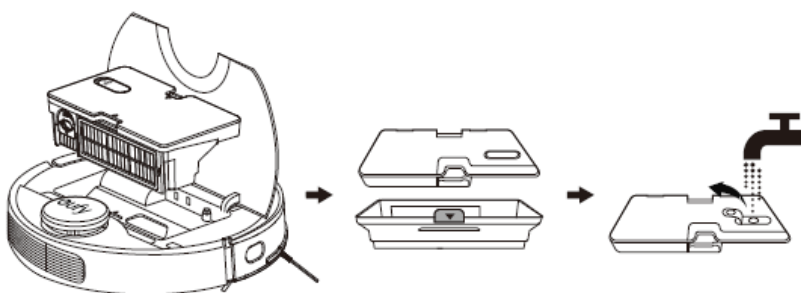
2. Korzystanie z systemu mycia

1) .

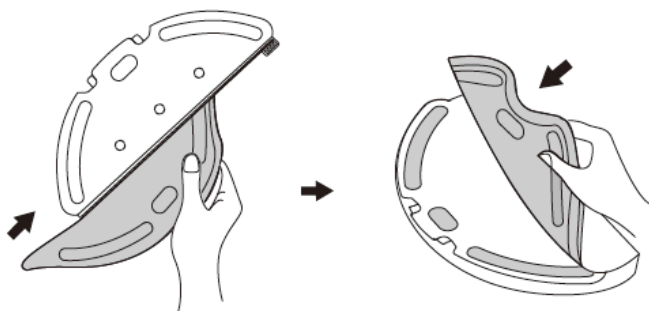


- Nie należy używać trybu mycia na podłodze wyłożonej wykładziną.

2)



3)

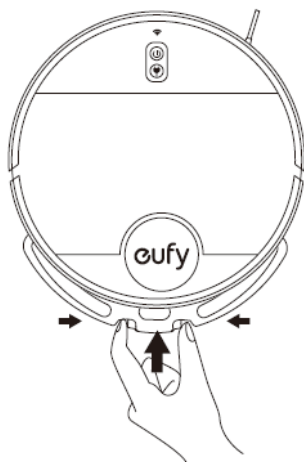


3

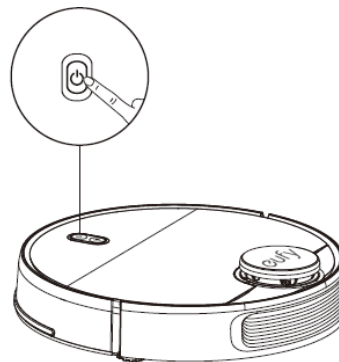


- Zmocz szmatkę przed myciem.

4)

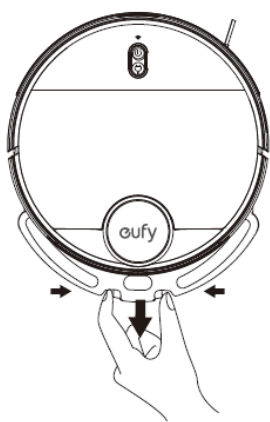


5)

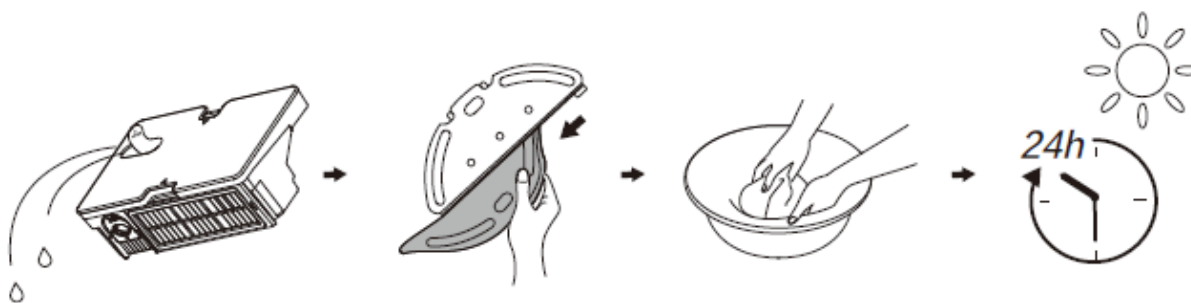


- Jeśli chcesz, aby RoboVac wykonał mycie bez odkurzania, wybierz tryb „Tylko mycie” w aplikacji EufyHome.

6)

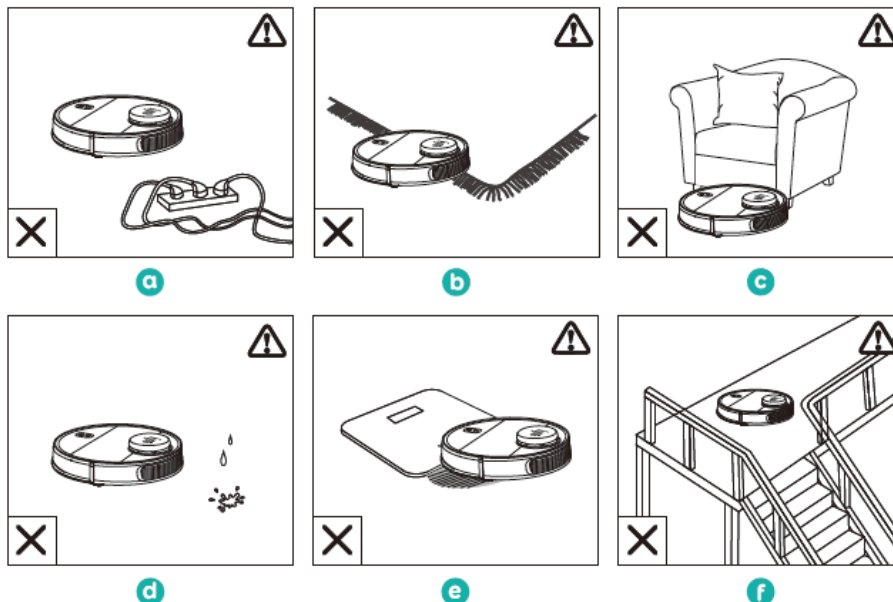


7)



3. Ważne wskazówki

Przy pierwszym użyciu podążaj za RoboVac, aby obserwować i rozwiązać wszelkie problemy, które mogą wystąpić.



- Usuń przewody zasilające i małe przedmioty z podłogi, które mogą się zaplątać w RoboVac.
- Złóż frędzle brzegów dywanów pod spód, aby zapobiec się ich zaplątaniu w RoboVac. Unikaj czyszczenia dywanów o bardzo ciemnych kolorach grubszych niż 1,02 cala/26 mm, ponieważ mogą one spowodować nieprawidłowe działanie RoboVac.
- Trzymaj RoboVac z dala od przestrzeni mniejszych niż 4,17 cala/106 mm, aby zapobiec utknięciu RoboVac. W razie potrzeby umieść barierę fizyczną, aby zablokować obszary problemowe.
- Trzymaj RoboVac z dala od mokrych miejsc podczas czyszczenia.
- RoboVac może wspinać się na przedmioty o wysokości mniejszej niż 0,67 cala/17 mm (wysokość zostanie zmniejszona, jeśli zainstalowany jest moduł mycia). Usuń te przedmioty, jeśli to możliwe.
- Czujniki zapobiegające spadaniu zapobiegają spadnięciu RoboVac ze schodów i stromych miejsc w większości przypadków. Czujniki są **mniej skuteczne**, jeśli są brudne lub stosowane na podłogach wyłożonych wykładziną/odblaskowych/o bardzo ciemnych kolorach. Zaleca się umieszczanie barier fizycznych w celu zablokowania obszarów, w których RoboVac może z czegoś spaść.



Umieść bariery fizyczne przed kominkami i obszarami, które mogą spowodować uszkodzenie RoboVac.